

Onlineshop-Software



Inhalt

- 2** Community Free
- 3** JTL-Shop
- 4** Funktionen
- 6** Zusatzmodule
- 8** Preise
- 9** Hosting
- 10** Migration, Quickstart
- 11** Support

Kostenfrei durchstarten

Perfekt für Start-Ups: JTL-Shop Community Free Edition

Starten Sie Ihren Onlinehandel mit einem JTL-Shop! Zusammen mit unserer kostenfreien Warenwirtschaft JTL-Wawi stellen wir Neulingen im E-Commerce und Händlern mit kleinem Sortiment auch den beliebten Onlineshop von JTL in einer kostenfreien Einsteiger-Version zur Verfügung – der Community Free Edition.

Mit dieser ansonsten voll funktionsfähigen Onlineshop-Edition können Sie bis zu 500 Artikel ansprechend präsentieren. Ein modernes Template und die Verwendung eigener Artikelattribute ermöglicht Ihnen die attraktive Darstellung Ihres Shops auf allen gängigen Endgeräten.

Die Community Free Edition des JTL-Shops erhalten Sie nach einer Registrierung im JTL-Kundencenter zum Selbst-hosten. Einfach anmelden, Lizenz besorgen, fertig.

Von der Community Free Edition zum professionellen JTL-Shop

Sie haben inzwischen mehr als 500 Artikel im Sortiment? Natürlich ist es jederzeit möglich, Ihre Community Free Edition in einen regulären JTL-Shop umzuwandeln.

Besuchen Sie hierzu unsere Webseite und wählen Sie in unserem JTL-Store zwischen den Editionen Standard, Professional und Enterprise. Im Anschluss erhalten Sie einen neuen Lizenzschlüssel, den Sie einfach in Ihrer JTL-Wawi hinterlegen. Ihr bisheriger JTL-Shop wird reibungslos in die neue Edition umgewandelt.

Hosting JTL-Shop: Wir bieten die Möglichkeit einige Editionen des JTL-Shops direkt bei uns zu hosten. Außerdem beraten wir Sie gerne dabei, wie Sie Professional und Enterprise Editionen performant und ausfallsicher bei einem unserer leistungsfähigen Partner hosten können.

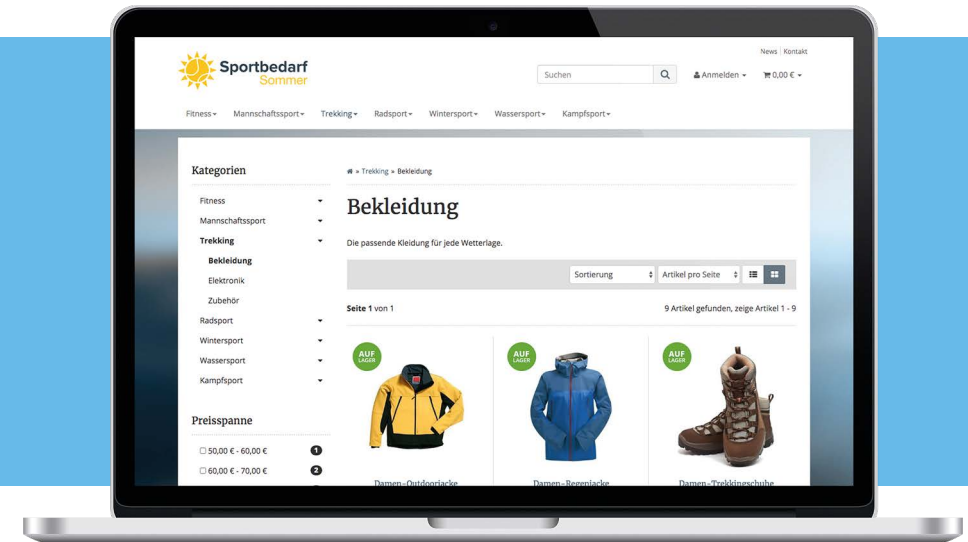


Mein eigener JTL-Shop

Onlineshop für hohe Ansprüche

Sie haben bestimmte Vorstellungen Ihres zukünftigen Onlineshops? Dann verwandeln Sie Ihren JTL-Shop zur ersten Anlaufstelle im Netz. Mit dem integrierten, responsiven Template „EVO“ erhalten Sie eine elegante Designvorlage, welche Ihren Kunden ein angepasstes Shopping-Erlebnis auf jedem Endgerät ermöglicht.

Und dank der direkten Anbindung Ihres Onlineshops an die Warenwirtschaft JTL-Wawi können Sie Artikelpflege sowie Bestell- und Versandprozesse äußerst effizient und komfortabel bewältigen.



Perfektes Duo mit JTL-Wawi

JTL-Wawi bedient mühelos einen oder mehrere JTL-Shops. Die Synchronisierung von Sortiments- und Bestelldaten erfolgt automatisch im Hintergrund oder manuell auf Knopfdruck.



Plugin-Vielfalt

Ihnen fehlt eine Funktion? Auf unserem Plugin-Marktplatz finden Sie über 500 Erweiterungen und Templates, um Ihren JTL-Shop abzurunden – zum Beispiel Zahlungsarten wie PayPal oder SEO-/Marketingmodule.



Zukunftssicher & innovativ

Setzen Sie auf ein vielfach bewährtes Shopsystem, dass bereits bei über 15.000 Onlinehändlern im produktiven Einsatz ist. Nehmen Sie am Austausch der Community teil und geben Sie für Feature-Wünsche Ihre Stimme ab.



Responsive & suchmaschinenoptimiert

Das moderne Frontend von JTL-Shop passt sich flexibel an jedes Endgerät an. Rich Snippets für Produkte und Bewertungen helfen Suchmaschinen, potenzielle Kunden zu den relevanten Suchergebnissen zu führen.



Agile Weiterentwicklung

Wir entwickeln unseren JTL-Shop kontinuierlich weiter. Neue Versionen und Funktionen passen wir fortlaufend der aktuellen Gesetzeslage an.



Preis-Leistung stimmt

Überzeugen Sie sich selbst! Nutzen Sie die Community Free Edition. Oder fordern Sie bei JTL einen Testshop an (Standard Edition / JTL-gehostet), den Sie 14 Tage lang vollkommen unverbindlich testen können.

Funktionen



Zentrale Steuerung

Mit der Warenwirtschaft JTL-Wawi verwalten Sie Ihre Produktinformationen, Bestellungen und Kundendaten für alle Shops an einem Ort.

- Preise, Lagerbestände, Bestellungen etc. können synchronisiert werden
- Einfache Abwicklung von Bestellungen
- Ein Abgleich der Daten ist automatisiert oder manuell möglich
- Auch Sortimente und Shop-Kategorien werden über JTL-Wawi gesteuert
- Layout, Plugins etc. verwalten Sie im Adminbereich des JTL-Shops
- Internationaler Handel wird unterstützt



Preise und Rabatte

In JTL-Shop können Sie eine große Anzahl an Preisvarianten abbilden. Pflegen Sie Ihre Preisvarianten pro Artikel in JTL-Wawi. So haben Sie und Ihr Kunde einen genauen Überblick.

- Individuelle Preise und Rabatte pro Artikel und Kundengruppe, kundenindividuelle Preise
- Staffelpreise
- Variationsaufpreise und -rabatte
- Rabattierung von Kategorien
- Grundpreisangabe, automatische Berechnung von Grundpreisen
- Sonderpreise



Produktdarstellung

Gestalten Sie Ihre Produkte attraktiv, zeigen Sie Ihren Kunden alle Optionen rund um einen Artikel und führen Sie Ihre Kunden zielsicher zu anderen Produkten, die sie interessieren.

- Vielfalt mit Variationskombinationen
- Merkmalfilter
- Individuelle Konfiguration von Produkten
- Empfehlungen mit Cross- und Up-Selling
- Bildoverlays und variable Preisanzeigen



Bestellungen und Kunden

Die Funktionen von JTL-Shop unterstützen Ihren Kunden bei seiner Kaufentscheidung und leiten ihn auf direktem Weg zum Bestellvorgang.

- Umfangreiche Warenkorbfunktionen
- Einfacher, konfigurierbarer Bestellvorgang
- Kundenguthaben
- Kunden beschenken mit Kupons und frei wählbaren Gratisartikeln
- Vergleichslisten und Wunschzettel



Produktsuche

Die Suchfunktionen von JTL-Shop helfen Ihren Kunden beim Stöbern nach interessanten Produkten und sorgen für ein positives Einkaufserlebnis.

- Intuitive Shop-Navigation nach Kategorien, Herstellern, Merkmalen und vielem mehr
- Fehlertolerante Suche mit JTL-Search (optionales Modul)
- Auswahlassistent unterstützt Kunden durch Fragen bei der Artikelauswahl (optionales Modul)



Suchmaschinenoptimierung

JTL-Shop ist mit seinem integrierten SEO-Modul, einem semantisch gut strukturiertem CSS-Template sowie individuell optimierbaren Title- und Meta-Tags bestens für SEO vorbereitet.

- Meta-Angaben automatisch aus Artikeldaten erzeugen oder manuell festlegen
- Suchmaschinenoptimiertes Template
- Integriertes SEO-Modul
- Sprechende URLs



Schnittstellen

Bedienen Sie Preissuchmaschinen problemlos mit Exportformaten und erzeugen Sie automatisch RSS-Feeds.

- Exportformate gängiger Preissuchmaschinen wie Google Shopping vordefiniert
- Exportformate zeitgesteuert automatisch generieren
- RSS-Feeds automatisch generieren und aktualisieren
- Exportformate CSV-basiert erstellen und bearbeiten



Statistiken

Behalten Sie dank detaillierter Statistiken im Shop immer den Überblick über Ihre Shop-Besucher, Umsätze und Kampagnen.

- Besucherstatistiken und Kundenherkunft
- Umsatzstatistiken
- Kupon-Statistiken
- Kampagnen für Newsletter, Exporte u. v. m. anlegen und auswerten
- Umfangreiche Statistiken in JTL-Wawi



Layout und Design

JTL-Shop nutzt das Template-System „Smarty“. Dadurch ist eine einfache Design- und Layout-Anpassung gewährleistet und Sie können Ihren Shop nach eigenen Wünschen gestalten.

- Zukunftsweisendes CSS-Template: aus 16 mitgelieferten Themes auswählen, Template individuell anpassen oder Templates im Plugin-Marktplatz erwerben
- Boxenverwaltung
- Banner und Slider
- E-Mail-Vorlagen



CMS und News- / Blogsystem

Halten Sie Ihre Kunden auf dem Laufenden und bewerben Sie Ihr Produktportfolio, indem Sie Ihren eigenen Blog schreiben oder Newsletter versenden.

- Content Management System für hierarchische Inhaltsseiten
- Blog mit beliebig vielen Kategorien
- Newsletter-System mit Vorlagen, Zeitsteuerung und sicherer Anmeldung über Double-Opt-In-Verfahren



Mobile Shopping und Social Media

Gestalten Sie Ihren Shop attraktiv für mobile Nutzer und vernetzen Sie sich über Social Media mit Ihrer Zielgruppe. JTL-Shop hilft Ihnen dabei.

- Für mobile Endgeräte optimiertes Template mit responsivem Design
- Links zu Social Media-Kanälen über Buttons im Footer



Erweiterbarkeit

Der Funktionsumfang von JTL-Shop lässt sich ganz einfach erweitern. Wählen Sie zwischen Modulen direkt von JTL und Plugins unserer Partner.

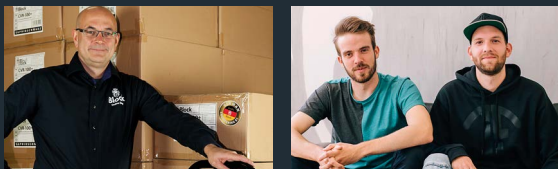
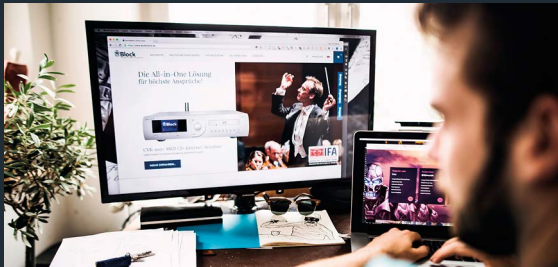
- Download-Modul, Upload-Modul, Konfigurator-Modul und viele weitere Module von JTL
- Plugin-System
- Plugin-Marktplatz mit über 500 Plugins von unseren Partnern

Anspruchsvolles Design mit JTL-Shop

Als Frank Gödecke Ende 2011 mit audioblock.de online geht, prägt ein klassisches Look & Feel das Design des neuen Onlineshops für exklusive HiFi-Geräte. „Es lief gut, wir waren auf Kurs, aber ich hatte immer das Gefühl: Da geht noch mehr!“, erinnert sich Gödecke an seine ersten Jahre.

2015 entscheidet er, das Shopdesign auf neue Füße zu stellen und konsequent an den Bedürfnissen seiner Zielgruppe auszurichten. Auch neue Funktionalitäten und Performance-Verbesserungen des JTL-Shop 4 sollen bei dem Relaunch genutzt werden. Gemeinsam mit JTL-Servicepartner Three Oax gelingt binnen weniger Monate ein komplett neuer Auftritt. Die ersten Erfolge lassen nicht lange auf sich warten ...

Lesen Sie weiter auf unserer Website:
jtl-url.de/audioblock



Zusatzmodule

Mit Zusatzmodulen aus dem Hause JTL können Sie weitere Funktionen für Ihren JTL-Shop ergänzen.

- Testshop: die Module aus den Bereichen Sortiment und Marketing sind bereits automatisch freigeschaltet.
- Produktive JTL-Shops: hier können Sie für jedes Modul 30-tägige Testlizenzen im JTL-Kundencenter aktivieren.
- Nach der Testphase: erwerben Sie Voll-Lizenzen im JTL-Store oder im JTL-Kundencenter.



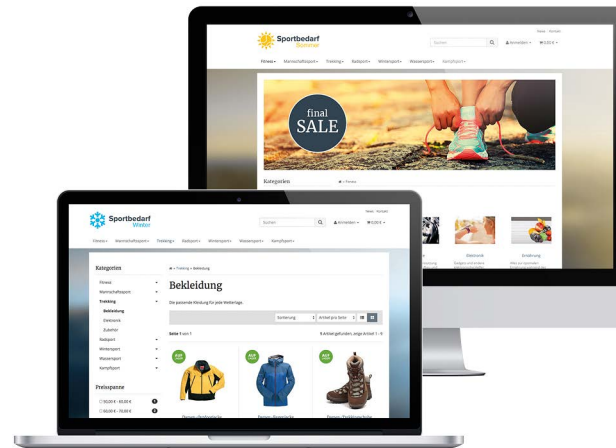
Basic

Multishop-Modul

Das Multishop-Modul ist eine Erweiterung für JTL-Wawi. Es ermöglicht Ihnen, für einen Mandanten beliebig viele Onlineshops anzubinden und zu betreiben. So können Sie mit einem Lagerbestand mehrere Shops unterhalten.

Brandfree-Option

In Ihrem Shop soll nur Ihr eigenes Logo erkennbar sein und nicht das von JTL-Shop? Die Brandfree-Option befreit Sie von der Pflicht, das verwendete Shopsystem in der Fußzeile oder im Impressum zu erwähnen.



Sortiment

Download-Modul

Mit dem Download-Modul können Sie in Ihrem JTL-Shop alle Arten von Downloads anbieten: von MP3s und E-Books über Softwarepakete bis hin zu Videos.

- Beschreibung und Bild festlegen
- Vorschau zuweisen: Datei ansehen bzw. abspielen
- Download-Anzahl pro Datei und Kunde begrenzen
- Gültigkeitsdauer ab Kaufdatum festlegen

Upload-Modul

Manche Produkte erfordern das Hochladen von Dateien. Das Upload-Modul unterstützt Sie beim Vertrieb individualisierbarer Produkte, die der Kunde selbst gestalten kann.

- Upload im Warenkorb
- Dateitypen für Upload vorbestimmen
- Datei-Upload als Pflicht oder freiwillige Angabe festlegen

Konfigurator-Modul

Viele Kunden möchten sich eigene Produktkombinationen aus dem Sortiment eines Shops zusammenstellen. Mit unserem Konfigurator-Modul bieten Sie Ihren Kunden diese Möglichkeit in einer geordneten Struktur.

- Individuelles Zusammenstellen von Produkten
- Umfassende Informationen bei den Auswahloptionen
- Übersichtliche Struktur, klares Vorgehen
- Geeignet für: individualisierbare Produkte (z.B. Präsentkörbe, Artikel mit Füllmengen, lose Ware wie Tee, Gewürze), aus einer Vorauswahl kombinierbare Artikel (z.B. Sat-Anlagen, Handy-Sets), nach Maß und Wünschen zusammengebaute Produkte (z.B. Möbel, Fahrräder, Computer)

Marketing

JTL-Search

Die fehlertolerante Suche JTL-Search verbessert die Qualität der Suchtreffer in Ihrem Onlineshop und sorgt so für ein positives Einkaufserlebnis beim Kunden.

- Synonyme, Landing Pages und Filter für die After Search-Navigation hinzufügen
- Passende Ergebnisse auch bei Rechtschreib- oder Tippfehlern, Synonymen und unvollständigen Wörtern
- Suche nach Kategorie- und Herstellernamen

Mehr Informationen auf unserer Website:

jtl-url.de/search



Auswahlassistent

Der Auswahlassistent hilft Ihren Kunden beim Filtern großer Artikelmengen nach Merkmalen. Durch eine Reihe von Fragen wird der Kunde zu seinem gefilterten Ergebnis geführt.

- Kunden schnell und einfach zum passenden Artikel führen
- Gruppen anlegen, Fragen zum Filtern nach Merkmalen zuordnen und Reihenfolge der Fragen festlegen
- Anzeige der Fragen-Gruppe auf der Startseite des Shops oder in bestimmten Kategorien

Umfragemodul

Mit dem Umfragemodul können Sie in kurzer Zeit maßgeschneiderte Umfragen für Ihre Kunden erstellen und so mehr über die Wünsche Ihrer Shop-Kunden erfahren.

- Feedback zum Sortiment, zum Shop-Design und zur Bestellabwicklung erhalten
- Beliebig viele Kundenumfragen anlegen und aus fünf verschiedenen Typen wählen (Select-Box, Multi-Select-Box, Radio-Buttons, Checkbuttons, Freifelder)
- Link zur Umfrage prominent im Shop anzeigen
- Statistische Auswertungen im Shop-Backend
- Umfrage-Teilnahme mit Guthaben belohnen

Preise

JTL-Shop	Community Free ³	Standard ⁵	Professional ⁵	Enterprise	Hosting
Anzahl Shops	1	1	1	3	1
Anzahl Artikel	500	unendlich	unendlich	unendlich	unendlich
Brandfree	●	●	✓	✓	●
Shop-Module	●	●	alle	alle	●
JTL-Search	●	●	Professional	Enterprise	Advanced
Multishop-Modul	●	●	●	✓	●
Installationservice	●	●	✓	✓	49,99 € ⁴
Schulung / Seminar	●	●	●	2	●
Hersteller-Support	Forum	E-Mail	E-Mail	E-Mail	E-Mail
Antwortzeit (SLA ¹)	×	24 Std. 8 Std.	8 Std. 4 Std.	4 Std.	24 Std.
Telefon-Support	●	●	● ✓	✓	●
Kaufpreis ⁶	0,- €	499,- € 749,- €	1.499,- € 1.999,- €	4.999,- €	
Mietpreis / Monat					49,99 €
Subscription / Jahr ⁷	0,- €	249,- € 399,- €	499,- € 1.199,- €	1.999,- €	✓

JTL-Search	Basic	Advanced	Professional	Enterprise	Ultimate
Suchanfragen	1.000	2.500	5.000	10.000	25.000
Artikelanzahl ¹²	5.000	10.000	25.000	50.000	100.000
je weitere Suchanfrage	0,02 €	0,02 €	0,02 €	0,02 €	0,02 €
E-Mail-Support	✓	✓	✓	✓	✓
Einrichtungsgebühr	✓	✓	✓	✓	✓
Preis¹¹	14,99 €	29,99 €	49,99 €	79,99 €	149,99 €

Shop-Module	Mietpreis ⁸	Kaufpreis ⁹
Umfrage	4,99 €	99,- €
Auswahlassistent	4,99 €	99,- €
Download	6,99 €	149,- €
Upload	6,99 €	149,- €
Konfigurator	14,99 €	199,- €
Brandfree	15,- €	199,- €

Weitere Module	Preis ²
Multishop-Modul	299,- €

Zusatzdomains (Shop Hosting)	Preis
.de, .com, .net, .org, .info, .biz, .eu ²	12,56 €
.ch ^{2,10}	25,17 €
.at ²	16,76 €
Domain-Änderung (Hosting-Lizenz)	49,99 €
Domain-Änderung (Standard-Lizenz) ohne Subscription	29,99 €

Weitere Domains sind derzeit bei uns nicht buchbar.

Alle Preise zzgl. USt.
Alle Angaben ohne Gewähr.

- ✓ enthalten
- ✗ nicht enthalten
- optional verfügbar

¹ Antwortzeit innerhalb der Geschäftszeiten

² Pro Jahr

³ Zeitlich unbeschränkt beliebig viele Lizenzen möglich

⁴ Einmalige Einrichtung inkl. Installationservice

⁵ Telefon-Support gegen Aufpreis möglich

⁶ 12-monatige Subscription enthalten

⁷ Berechtigt zur Nutzung des Supports und zum Update auf die aktuellste Version

⁸ Pro Monat bei Shop-Hosting

⁹ Gilt sowohl für Kauf- als auch Hosting-Shop

¹⁰ Nur über www.switchplus.ch

¹¹ Pro Monat

¹² Je weitere 5000 Artikel 5 €.

Artikelanzahl gilt je Shop-Sprache.

Hosting

Zusätzlich zur Onlineshop-Software bieten wir Ihnen auch die Möglichkeit, Ihren JTL-Shop direkt bei uns zu hosten. In diesem Fall ist kein Lizenzwerb von JTL-Shop notwendig. Die Lizenz ist für die Dauer des Hostings in den Mietgebühren enthalten.

Erst testen, dann hosten

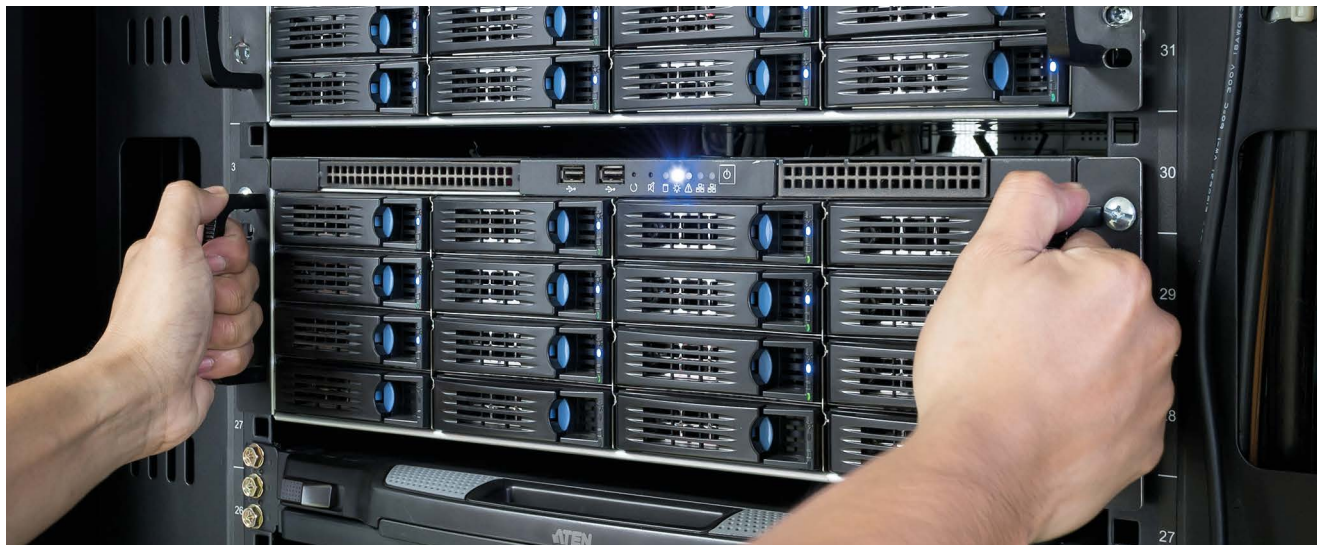
Gerne können Sie vorerst kostenfrei und unverbindlich einen Testshop anfordern, ihn vier Wochen lang ausgiebig testen und einrichten sowie das Template nach Belieben anpassen. Falls Ihnen der Shop zusagt, lässt er sich ohne weiteres in einen Hostingshop umwandeln – inkl. aller bis dahin eingepflegten Daten!

Leistungsumfang:

- JTL-Shop 4 inkl. SSL-Zertifikat
- eine Domain (.de, .com, andere auf Anfrage)
- 10 GB Webspace
- 20 GB Traffic pro Monat
(jedes weitere GB: 0,84 € zzgl. USt.)
- 10 E-Mail-Konten (je 1.000 MB Speicherplatz)
- Kostenfreie Lizenz für JTL-Search (Tarif Advanced)

Mehr Informationen zum Shop-Hosting:

jtl-url.de/shophosting



Erweiterungen

Mit Plugins können Sie die Funktionalität Ihres JTL-Shop unkompliziert während des laufenden Betriebs erweitern. Wählen Sie aus über 500 Plugins unserer Technologie- und Servicepartner.

Neue Plugins können einfach installiert und aktiviert werden. Die Plugins sind versioniert und somit selbst updatefähig. Plugin-Updates führen Sie nach einem Shop-Update über die Plugin-Verwaltung im JTL-Shop Admin-Backend durch.

Der Plugin-Marktplatz

Unsere Technologie- und Servicepartner bieten ihre Plugins für JTL-Shop auf unserem Marktplatz an. Hier finden Sie u.a. Lösungen zur Integration von Google Shopping oder Zahlungsarten wie PayPal, BillPay und Sofortüberweisung.

Plugins im JTL-Marktplatz finden:

jtl-url.de/marktplatz



Individuelle Plugins

Ihr gewünschtes Plugin ist noch nicht vorhanden? Sprechen Sie unsere Servicepartner für eine individuelle Plugin-Entwicklung an.

Servicepartner auf der JTL-Website finden:

jtl-url.de/servicepartner



Migration

Hinweise für Umsteiger

Sie setzen JTL-Wawi bereits mit einem anderen Shopsystem ein und möchten Ihre Daten in einen JTL-Shop übernehmen? Vielleicht wollen Sie testen wie JTL-Shop mit den vorhandenen Daten arbeitet?

Dann empfehlen wir Ihnen, über Ihr Konto im JTL-Kundencenter eine Multishop-Testphase zu starten und einen kostenfreien Testshop an Ihre JTL-Wawi anzubinden. Dies hat den Vorteil, dass Sie auch während der Testphase Ihren jetzigen Shop parallel nutzen können und keine Daten überschrieben werden müssen.

Mehr Informationen im JTL-Guide:
jtl-url.de/shopmigration



Neu bei JTL?

Sie möchten von Ihrer bestehenden Lösung auf die Kombination JTL-Wawi mit JTL-Shop wechseln?

JTL bietet einige Möglichkeiten der halb- und voll-automatisierten Migration von Bestandsdaten. Unsere Kollegen aus dem Vertrieb beraten Sie gerne:



Vertriebsshotline
(0 24 33) 80 56 80 1

Starten mit JTL-Shop

1

Laden Sie JTL-Wawi herunter und führen Sie die Installation durch

Laden Sie die aktuellste Version von JTL-Wawi herunter. JTL-Wawi ist Voraussetzung für die Nutzung von JTL-Shop.

2

Fordern Sie einen Testshop an

Fordern Sie über unsere Website eine vierwöchige Testlizenz von JTL-Shop an.

Bitte beachten Sie: Die Testversion dient ausschließlich Testzwecken und darf nicht produktiv eingesetzt werden.

3

Schauen Sie das Überblicksvideo und lernen Sie JTL-Shop kennen

Im Überblicksvideo stellen wir Ihnen die zentralen Ansichten und Funktionen von JTL-Shop kurz vor. So gewinnen Sie einen ersten Eindruck Ihrer Möglichkeiten mit JTL-Shop.

4

Erste Schritte: Testshop mit JTL-Wawi verbinden und befüllen

Verbinden Sie Ihren Testshop mit JTL-Wawi und folgen Sie unserer Anleitung im JTL-Guide.

Übernehmen Sie Daten aus JTL-Wawi oder einem bestehenden Onlineshop in Ihren Testshop.

Ausführlicher Leitfaden mit Videos:
jtl-url.de/startshop



Unterstützung finden

Wissen aufbauen

Sie suchen genauere Informationen über die Bedienung unserer Software oder benötigen Unterstützung bei bestimmten Einstellungen? Wir bieten Ihnen mehrere Plattformen, auf denen Sie sich selbstständig mehr Wissen über den Einsatz unserer Produktfamilie aneignen können.



JTL-Guide

Dokumentation & Video-Tutorials



JTL-Forum

Hilfe aus der JTL-Community



JTL-Blog

Neuigkeiten zu JTL & Onlinehandel

Servicepartner

JTL-Software arbeitet mit über 350 Servicepartnern zusammen, die Ihnen bei der Einrichtung, Betreuung und Weiterentwicklung Ihres E-Business zur Seite stehen.

Für JTL-Shop werden folgende Leistungen angeboten:

- Beratung
- Einrichtung
- Template-Anpassung
- Plugin-Erstellung
- Hosting
- SEO / SEA

Servicepartner finden: jtl-url.de/servicepartner

Projektbörse

Sie haben ein konkretes Projekt und suchen einen Servicepartner? Nutzen Sie die JTL-Projektbörse!

- Projekt und Leistungen definieren
- JTL-Servicepartner sehen sofort Ihr Projekt
- Vergeben Sie den Auftrag an das beste Angebot

Projektbörse im Kundencenter: jtl-url.de/kundencenter

Support

Unser hauseigenes Support-Team ist immer dann zur Stelle, wenn bei der Bedienung unserer Software ein technisches Problem auftritt, das Sie nicht selbstständig lösen können.

Das Support-Angebot gliedert sich in folgende Bereiche:



Community-Support im JTL-Forum

für alle Händler, die ausschließlich unsere kostenfreien Lösungen nutzen.



Hersteller-Support per E-Mail und Ticketsystem

für alle JTL-Kunden, die mindestens eins unserer kostenpflichtigen Produkte einsetzen.



Kostenpflichtiger Premium-Support per Telefon

für Kunden, die uns bei Schwierigkeiten persönlich erreichen möchten.





JTL-Software-GmbH
Rheinstraße 7
D-41836 Hückelhoven

Tel.: (0 24 33) 80 56 801
Fax: (0 24 33) 97 04 33
E-Mail: info@jtl-software.de

jtl-software.de
 [JTLSoftware](#)
 [@JTLSoftware](#)

Geschäftsführer:
Janusch Lisson, Thomas Lisson
Landgericht Mönchengladbach HRB 12450



W134C2D4B18J41